



Zugspitz Region

A wide-angle photograph of a mountain range. In the foreground on the left, a rocky peak features a golden cross. The sun is low on the horizon, creating a lens flare and casting a warm glow over the landscape. The sky is a deep blue, and the mountains in the distance are silhouetted against the light. The overall scene is serene and majestic.

# Zugspitz Region Messeausschreibung 2021

## Messetermine 2021:

- **Internationale Grüne Woche Berlin**  
Freitag, 15. Januar – Sonntag, 24. Januar 2021
- **CMT Stuttgart**  
Samstag, 23. Januar – Sonntag, 31. Januar 2021
- **afa Augsburg**  
Mittwoch, 10. – Sonntag, 14. Februar 2021:
- **f.re.e München** – 50-jähriges Jubiläum  
Mittwoch, 24. Februar – Sonntag, 28. Februar 2021
- **Reisen Hamburg**  
Mittwoch, 24. März – Sonntag, 28. März 2021 – Beteiligung auf Anfrage möglich!
- **Internationale Tourismus Börse (ITB) Berlin** - Mittwoch, 10. März - Sonntag, 14. März 2021 – Keine externe Beteiligung möglich!

## Allgemein

### Gemeinsam mit einem starken Auftritt punkten:

- Immer Block- oder Kopfstände
- Beste Platzierungen durch Großflächenanmeldung in den Hallen gesichert
- Je nach Anmeldestatus gemeinschaftliche Auftritte oder eigene Blöcke
- Kostenersparnis durch gemeinsame Infrastruktur
- Mehr Aufmerksamkeit durch einheitliches Erscheinungsbild - neues Mobiliar aus hellem Holz
- Aufenthaltsdauer der Gäste am Stand verlängern: Eventflächen etc.
- Rund-um-Sorglos Service durch Alpin Consult und die Zugspitz Region GmbH
- Meldung und Abwicklung aller Bestellungen
- Basicatering und Versorgung des Standpersonals
- Organisation von Hotelkontingenten zu Vorzugspreisen
- Für 2021 planen wir zusätzlich Fachveranstaltungen wie Pressekonferenzen, Bloggerrundgänge, Reiseveranstalter Workshops im Rahmen der Messgesellschaften

## Neuerungen durch Covid 19

- **Anmeldefenster: 10.08.-10.09.2020**
- Keine Stornogebühren bei Veranstaltungsabsage, sofern noch kein Aufbau stattgefunden hat bzw. keine Grafiken produziert (Zeitraum Anfang Dezember 2020) wurden.
- Hygienekonzepte für Standpersonal und Messe-Besucher
- Mindestflächen je Counter 4-5qm um Sicherheitsabstände zu wahren
- Nach Bedarf/Vorgabe: Plexiglasschutz für Counter



## Zugspitz Region

### CMT Stuttgart

Samstag, 23. - Sonntag, 31. Januar 2021 (**neuer Termin**)

Laufzeit:	9 Tage inkl. Thementage, Fachbesucher Tag und Sondermessen
Ausstellungsfläche:	120.000m <sup>2</sup> verteilt auf 10 Hallen
Besucher :	260.000
Fachbesucheranteil:	36.000
Besucherstruktur:	durchschnittlich 49,6 Jahre
Aussteller:	2.200
Dach:	Oberbayern / Zugspitz Region



Weltweit größte touristische Messe für Endverbraucher! Stark steigender Fachbesucheranteil. Am ersten Wochenende findet die Sondermesse Fahrrad- und Wanderreisen statt auf der wir Standplätze sowie Prospektauslage anbieten. Am zweiten Wochenende: Golf- und Wellnessreisen sowie Kreuzfahrt- & Schiffsreisen.

**Ausstellungsmöglichkeit:** Gesamtfläche 40qm Eventfläche und Counter (max. 4 Counter für Unteraussteller

\*(siehe Standkonzept)

## Internationale Grüne Woche Berlin (Infos und Preise folgen)

Freitag, 15. Januar – Sonntag, 24. Januar 2021

Laufzeit:	10 Tage
Ausstellungsfläche:	118.000 m <sup>2</sup>
Besucher :	400.000 Besucher
Fachbesucheranteil:	85.000
Besucherstruktur:	Besucher aus den Branchen Ernährung, Landwirtschaft und Gartenbau
Aussteller:	1.800 Aussteller mit mehr als 100.000 Produkten
Dach:	Bayern / Zugspitz Region



Die Internationale Grüne Woche in Berlin, ist die weltgrößte Messe für Ernährung, Landwirtschaft und Gartenbau. Auf der Grünen Woche präsentieren rund 1.800 Aussteller internationale und regionale Spezialitäten. Die Grüne Woche Berlin bietet kulinarische Genüsse von Gemüse und Obst, Fleisch und Fisch bis hin zu Bier und Wein. Im Bereich Landwirtschaft werden Trends wie Bio-Lebensmittel, Bio-Energie sowie der nachhaltigen Anbau von Rohstoffen aufgegriffen. Im Rahmenprogramm werden zahlreiche Seminare und Kongresse angeboten. Ausgestellt wird in der Bayernhalle unter der Führung des Bayerischen Staatsministerium für Ernährung, Landwirtschaft und Forsten (StMELF).

**Ausstellungsmöglichkeit:** Gesamtfläche ca. 100qm in Kooperation mit dem TölzerLand und der ATS



### afa Augsburg

Mittwoch, 10. – Sonntag, 14. Februar 2021

Laufzeit:	5 Tage
Ausstellungsfläche:	39.000m <sup>2</sup> verteilt auf 7 Hallen und Freigelände
Besucher:	55.000
Aussteller:	215
Dach:	Zugspitz Region



Die afa Augsburger Frühjahrsausstellung ist eine der erfolgreichsten Verbrauchermessen Süddeutschlands und das führende Wirtschaftsforum der Region. In 7 Messehallen werden an Informations-, Verkaufs- und Demonstrationsständen Dienstleistungen und Produkte aus vielen Bereichen des Lebens vorgeführt. Zudem gibt es ein umfangreiches Rahmenprogramm und eine jährlich wechselnde Länderpräsentation.

**Ausstellungsmöglichkeit:** Standfläche in Abhängigkeit von Anmeldungen (max. 4 Counter für Unteraussteller)

## f.re.e München

Mittwoch, 24. Februar – Sonntag, 28. Februar 2021

Laufzeit:	5 Tage
Ausstellungsfläche:	86.000 m <sup>2</sup> verteilt auf erstmals 8 Hallen
Besucher:	140.000 (Besucherrekord)
Besucherstruktur:	22% zwischen 20 und 30 Jahren / 22% zwischen 50 und 60 Jahren
Fachbesucheranteil:	ca. 12.600
Aussteller:	1.300 aus 70 Ländern
Dach:	Oberbayern /Zugspitz Region



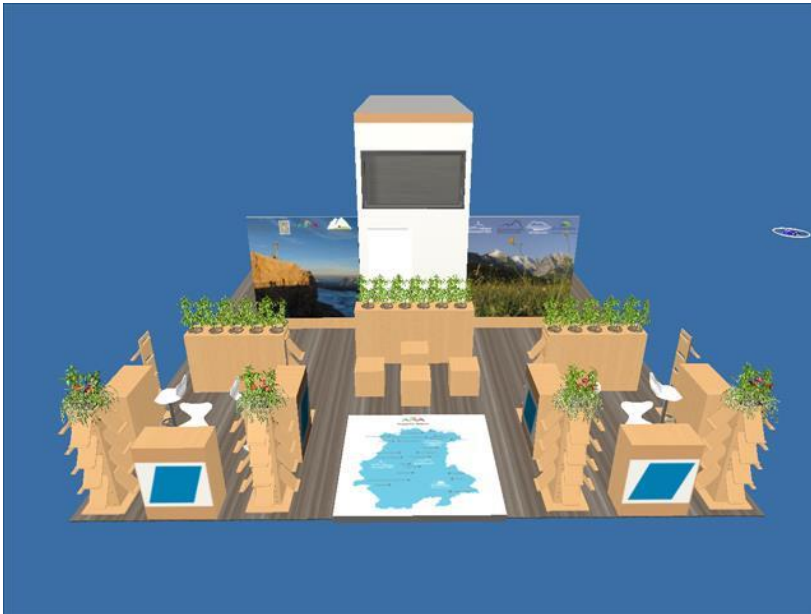
Bayerns größte Reise- und Freizeitmesse. Besonders wichtig für Leistungsträger & Freizeitpartner. Parallel finden die Münchner Autotage sowie die Golftage München statt. Die gemeinsame Bayern-Bühne in Kooperation mit by.TM wurde ein großer Erfolg und wird für 2021 wieder eingeplant.

**Ausstellungsmöglichkeit:** Gesamtfläche 40qm Eventfläche und Counter (max. 4 Counter für Unteraussteller

\*(siehe Standkonzept)



## Standkonzept (CMT Stuttgart /afa/ f.re.e München)



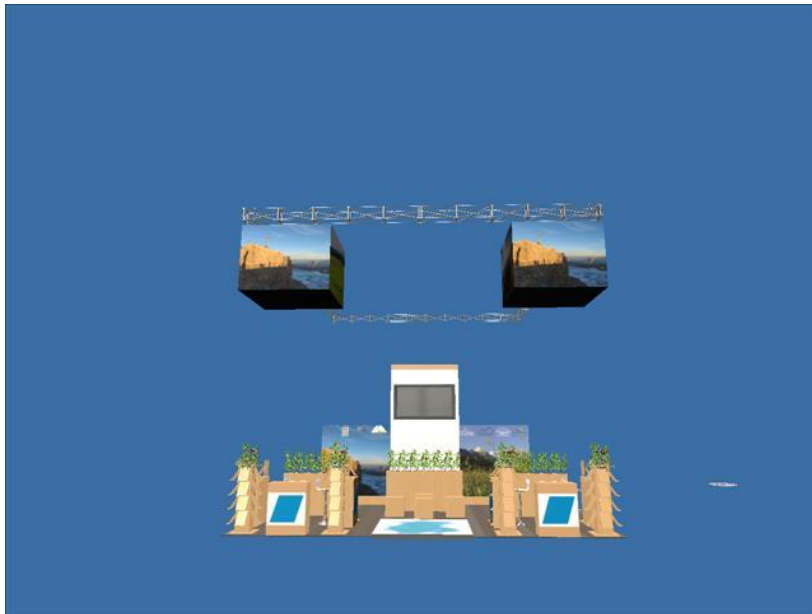
- Ausstattung des gebuchten Moduls neuen Counter und Prospektständern in hellem Holz
- Die Pflanzkästen sind in der Höhe variabel (Sichtbarkeit Leuchtgrafiken)
- Die Sitzecke und der hintere Pflanzkasten kann ggf. auch ersetzt werden z.B. durch eine Gondel

## Standkonzept (CMT Stuttgart /afa/ f.re.e München)



- Aufteilung in Module und Eventflächen machen trotz einheitlichem Standkonzept individuelle Auftritte möglich (Ausstellungsstücke, Darbietungen, Leistungsträgerkooperationen, Verköstigung, etc...)
- Große Lagerblöcke, zum Teil mit Sitzmöglichkeit (Biergarnitur) für Pausen
- Die Rauten in den Counter sind durch eigene Logos ersetzbar

## Standkonzept (CMT Stuttgart /afa/ f.re.e München)



- Je Seite kann noch max. 1 Counter + kleiner PS gesetzt werden – oder alternativ für Events / Visualisierungen genutzt werden (Passionsspiele Figuren / Kulinarische Ecke etc.)
- Die Talschaften werden an den Counter touristisch vertreten
- Großes hinterleuchtetes Dach für optimale Sichtbarkeit mit Bildern der Stammausteller (Würfel)

# Standkonzept Internationale Grüne Woche Berlin

## Ausstellerbeschriftung

Eine einheitliche Ausstellerbeschriftung wird auf Planenmaterial gedruckt und in einen LED-Leuchtkasten eingespannt



## Messesystem

Ein optisch eigenständiges Holzbalken-System sorgt für eine bayerische Optik

## Beleuchtung

3 Lampen je 4 qm Standfläche sind fertig montiert und elektrifiziert.

## Stromanschluß

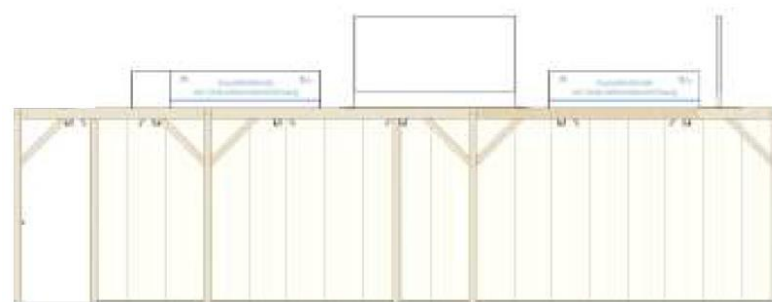
je Ausstellungsstand 1 Steckdose, 3 KW

## Bodenbelag

Teppich blau, inklusive Verlegung, Folienabdeckung, Standgrundreinigung und Entsorgung

## Klare Besucherführung:

Über dem Holz-Querbalken schafft das SIMELF bzw. die LVBM einen einheitlichen Gestaltungsrahmen. Unterhalb dieses Balkens kann jeder Aussteller seinen Stand individuell gestalten und bestücken.

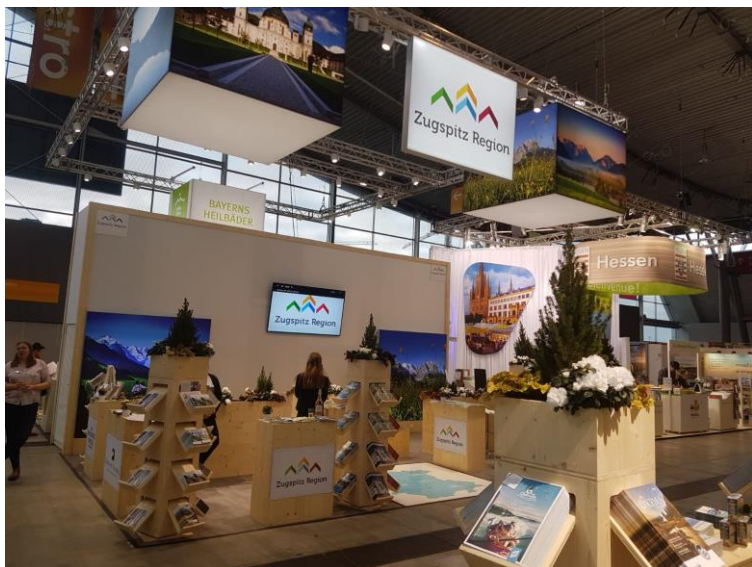


## Preise 2020

	1 Counter Vollzeit	1 Counter Teilzeit Samstag – Mittwoch	1 Counter Teilzeit Mittwoch – Sonntag	Eventfläche
<b>CMT Stuttgart</b>	2.300,- €	1.700,- €	1.700,- €	Auf Anfrage
<b>Internationale Grüne Woche Berlin</b>	Kosten Gastronomie: Preise folgen  Handwerk: Preise folgen	Kosten Gastronomie: Preise folgen  Handwerk: Preise folgen	Kosten Gastronomie: Preise folgen  Handwerk: Preise folgen	-----
	1 Counter Vollzeit	1 Counter Teilzeit Mittwoch – Freitag	1 Counter Teilzeit Freitag – Sonntag	Eventfläche
<b>f.re.e München</b>	2.100,- €	1.500,- €	1.500,- €	Auf Anfrage
<b>Reisen HH</b>	Auf Anfrage	-	-	-
<b>afa Augsburg</b>	1900,- €	1500,- €	1500,- €	-

# Unsere Messen

## CMT Stuttgart 2020



## Wissenswertes

- Für alle Messen und Preisangaben gilt eine Mindestteilnehmerzahl
- Eventflächen werden immer im Anschluss des Moduls aufgeplant
- Sollte eine Veranstaltung nicht zustande kommen, setzen wir uns mit Ihnen und der jeweiligen Messegesellschaft in Verbindung und versuchen gemeinsam eine Alternativlösung zu erarbeiten
- Zusatzmodule können auf Anfrage hinzu gebucht werden
- **Anmeldeprinzip: First come - first serve**
- Alle Preisangaben zzgl. Mehrwertsteuer
- Anmeldedeadline für Messen: **10. September 2020**
- Plexiglas-Schutz je Counter ist inklusive!
- **Keine Rechnungsstellung in 2020 möglich**
- **Maximal 1 Person je Counter (COVID-19) Wechsel möglich**
- Produzierte Grafiken sind ihr Eigentum, wir lagern kostenlos bis zur nächsten Messe ein

## Vorläufiges Hygienekonzept bei allen Messeveranstaltungen:

- 1,5 m Mindestabstand zwischen den Ausstellern und Besuchern in den Messehallen und auf dem Messegelände- falls nicht möglich unterstützt mit Plexiglasschutz
- Steuerung der Besucherströme an den Eingängen und in den Hallen durch konsequentes Crowd-Management, um eine zu hohe Personendichte zu vermeiden
- Vollständige Registrierung der Besucher, des Aussteller- und Servicepersonals und anderer Teilnehmer, um Kontaktnachverfolgung zu ermöglichen
- Einhaltung strenger Hygienevorschriften auf dem Messegelände; insbesondere enge Reinigungszyklen für Gemeinschaftseinrichtungen und Kontaktflächen
- Gute Durchlüftung von Eingängen, Hallen und Konferenzräumen mittels moderner Belüftungsanlagen
- Eine hohe Dichte an Handwaschmöglichkeiten; Handdesinfektionsmöglichkeiten an Eingängen, Informationsständen, Gastronomiebetrieben
- Verzicht auf Händeschütteln
- Das Tragen von Masken (Mund- und Nasen-Bedeckung) wird empfohlen und ist teilweise verpflichtend



## Ihre Vorteile

- Immer Block- oder Kopfstände
- Beste Platzierungen durch Großflächenanmeldung gesichert
- Je nach Anmeldestatus gemeinschaftliche Auftritte oder eigene Blöcke
- Kostenersparnis durch gemeinsame Infrastruktur
- Mehr Aufmerksamkeit durch einheitliches Erscheinungsbild: neues Jahr – neues Mobiliar! Counter und Prospektständer in hellem Holz
- Aufenthaltsdauer der Gäste am Stand verlängern: Bierausschank, Eventflächen etc.
- Rund-um-Sorglos Service durch die Zugspitz Region und Alpin Consult
- Meldung und Abwicklung aller Bestellungen z.B. Ausstellerausweise
- Basicatering und Versorgung des Standpersonals
- Organisation von Hotelkontingenten zu Vorzugspreisen über Alpin Consult

## Anmeldung (1)

### **Beteiligung Messen Zugspitz Region**

Liebe Aussteller,  
wir freuen uns, dass Sie sich an folgenden Messen beteiligen wollen.  
Mit der Vervollständigung Ihrer Daten bestätigen Sie Ihr Interesse verbindlich.

Rückantwort bitte bis 10. September 2020 an  
Philipp Holz  
Zugspitz Region GmbH  
Telefon: +49 (0) 8821 / 751 – 563  
Fax: +49 (0) 8821 / 751 – 8432  
E-Mail: [philipp.holz@zugspitz-region.de](mailto:philipp.holz@zugspitz-region.de)

## Anmeldung (2)

### Firmenangaben

(Hinweis: Eintragung im Feld Firmenname wird als Messestandbeschriftung übernommen; bitte auf korrekte Firmierung und Schreibweise achten!)

---

Firmenname

---

Straße

PLZ, Ort

---

Ansprechpartner

Telefon

---

E-Mail

Homepage

## Anmeldung (3)

Wir möchten uns an folgenden Messen 2021 beteiligen:

	<b>1 Counter Vollzeit</b>	<b>1 Counter Teilzeit</b> Samstag – Mittwoch	<b>1 Counter Teilzeit</b> Mittwoch – Sonntag
<b>Internationale Grüne Woche Berlin</b> Freitag, 15. Januar – Sonntag, 24. Januar 2021			
<b>CMT Stuttgart</b> Samstag, 23. Januar – Sonntag, 31. Januar 2021			
	<b>1 Counter Vollzeit</b>	<b>1 Counter Teilzeit</b> Mittwoch – Freitag	<b>1 Counter Teilzeit</b> Freitag – Sonntag
<b>afa Augsburg*</b> Mittwoch, 10. Februar – Freitag, 28. Februar 2021			
<b>f.re.e München</b> Mittwoch, 24. Februar – Sonntag, 28. Februar 2021			
<b>Reisen Hamburg</b> Mittwoch, 24. März – Sonntag, 28. März 2021	auf Anfrage	auf Anfrage	auf Anfrage